

Snabbguide i storstil



CLEARVIEW C SPEECH

20211018

1.Introduktion

Läslägen

ClearView C Speech har två läslägen: Läs-TV och Läs med tal. I läs-TV-läget fungerar Clearview C Speech som en “vanlig” förstöringskamera, i läget “Läs med tal” kan text läsas upp med talsyntes.

2.Läs-TV

Grundläggande kontrollpanel



Överblicks-knapp

Ström På / Av

Förstoringsvred & Lägesknapp

Överblicks-knapp: Tryck en gång för överblicksläge, tryck igen för att zooma in på intressant område. Tryck ner i 3 sekunder för positionslokator – visar röd punkt där kameran tittar.

Förstoringsvred & Lägesknapp: Vrid förstöringsvredet för att öka eller minska förstoring.

Tryck på Lägesknappen för att växla mellan olika visningslägen.

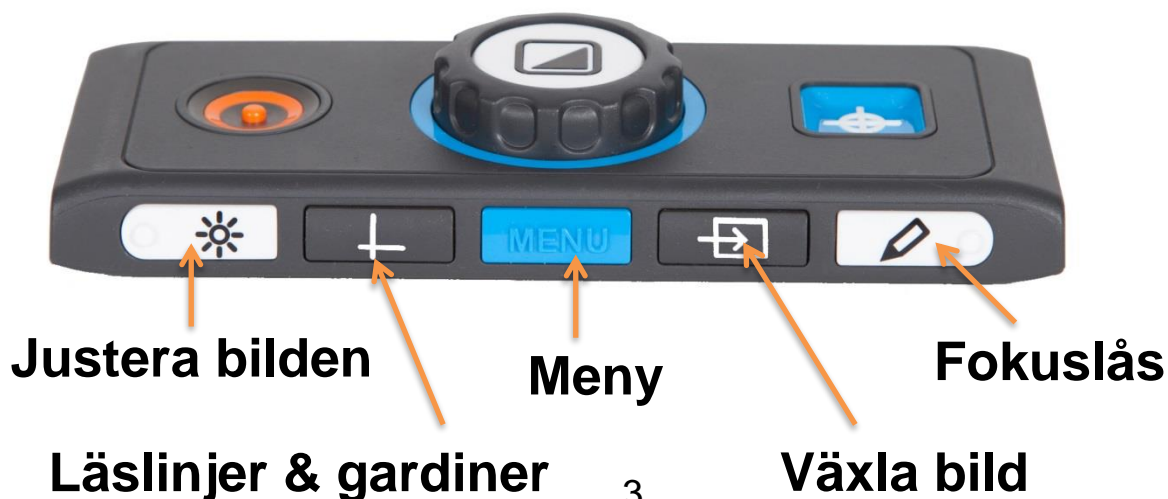
Tryck på Lägesknappen i 4 sekunder för att stänga av belysningen.

Ström På / Av: Tryck för att starta ClearView C. Tryck igen för att stänga av.



Höger och vänster bromsreglage: Dra mot mitten för att öka friktion eller helt låsa läsbordet. Dra mot kanterna för att lösgöra läsbordet. Höger påverkar läsbordet i djupled, vänster påverkar läsbordet i sidled.

Avancerad kontrollpanel (tag lös och rotera kontrollpanelen)



Justera bilden: Vid otydlig bild, tryck på knappen och vrid sedan på förstöringsvredet för att prova justera bilden.

Läslinjer & gardiner: Tryck för att växla mellan olika läslinjer och gardiner.

Tryck ner i 3 sekunder för att justera aktiva läslinjer eller gardiner. Ändra läget med förstöringsvredet. Tryck igen för att ändra andra läslinjen/gardinen och justera med förstöringsvredet.

Meny: Aktiverar menyn i ClearView C. Ändra menyval med förstöringsvredet. Bekräfta med Lägesknappen (mitt i förstöringsvredet).

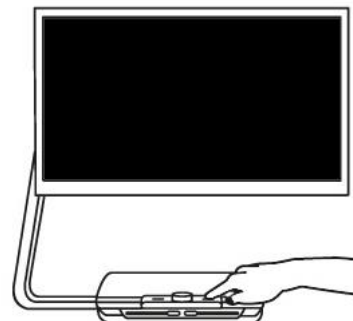
Växla bild: Växla bild till annan bildkälla som t ex en dator om en sådan är ansluten till ClearView C.

Fokuslås: Tryck på knappen för att låsa fokus så att enheten inte försöker autofokusera hela tiden. Bra när man skriver eller sysslar med handarbete under kameran.

2. Läs med tal

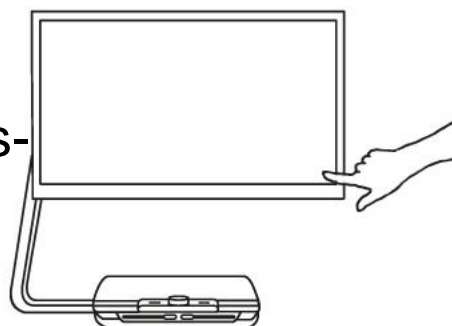
Steg 1:

Starta ClearView C Speech med på/av.



Steg 2:

Efter 40 sekunder kommer ClearView C Speech att spela uppstarts-ljudet. Tryck en gång på skärmen för att aktivera talet.



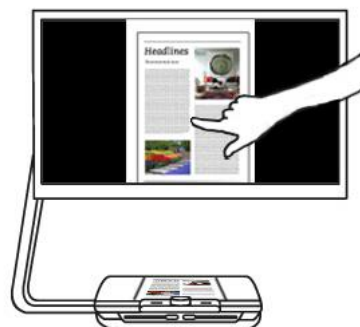
Steg 3:

Placera dokumentet som du vill läsa under ClearView C Speech, innanför den markerade dokumentramen som visas på skärmen.



Steg 4:

Tryck på skärmen för att aktivera dokumentavläsningen och starta talet. Detta kan ta mellan 15 till 20 sekunder.



Steg 5:

Talet kommer att börja läsa upp dokumentet och dokumentzoner markeras på skärmen med stora blå numrerade cirklar. Tryck på en cirkel för att börja läsa en specifik zon.



Steg 6:

Tryck på knappen paus för att pausa talet.



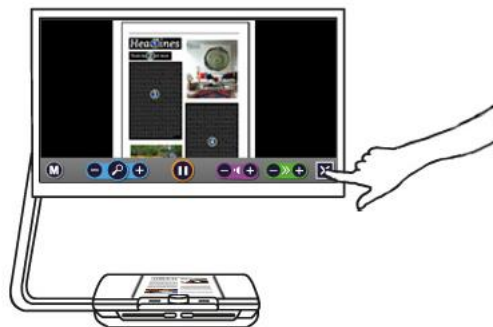
Steg 7:

Välj en annan zon genom att trycka på en annan numrerad cirkel.



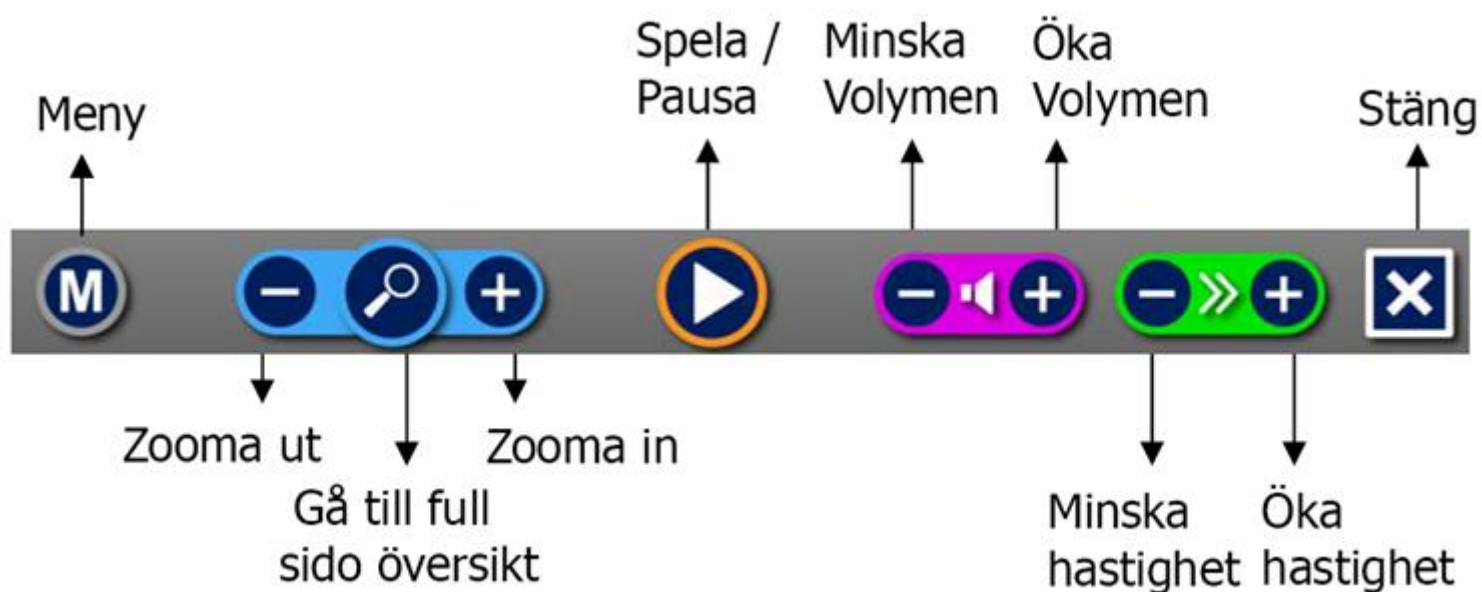
Steg 8:

Tryck på knappen markerad med "X" ute på högra sidan av knappraden för att återvända till Läds-TV-läget. Tryck ner och håll inne knappen markerad med "X" ute på högra sidan av knappraden för att läsa av en ny sida.



Knapplisten

Följande figurer visar knapplisten i ClearView+ Speech. Använd knapplisten för att starta och pausa talet, justera förstoring - volym - läshastigheten, aktivera menyn och avsluta tal-läget och återvända till Läs-TV-läget.



Polar Print

Teknisk hjälp och support
Tel 020-82 69 13

info@polarprint.se
help@polarprint.se

Växel
Tel 010-470 99 00

Huvudkontor, Luleå

Polar Print
Tåggatan 4
973 31 LULEÅ

Umeå

Tvistevägen 47 C
907 36 UMEÅ

Stockholm

Söderarmsvägen 60
121 54 JOHANNESHOV

Falköping

Rantens Gårds väg 3
521 31 FALKÖPING

Malmö

Gasverksgatan 2
211 29 Malmö

Växjö

Älgvägen 20
352 45 VÄXJÖ